

R/IZW-4105.U.76/15

Zwolen, dnia 29.10.2015 r.

DROPROJEKT

Piotr Porczyk

ul. Połańców 3

04-409 Warszawa

Wojewódzki Zarząd Melioracji i Urządzeń Wodnych w Warszawie Oddział w Radomiu, Inspektorat w Zwoleniu odpowiadając na pismo z dnia 20.10.2015 r. w sprawie zaopiniowania projektu budowlanego dla inwestycji pn. **Przebudowa drogi powiatowej nr 3536W Odechów-Kowalków-Sienno na terenie gminy Skaryszew** informuje;

Trasa projektowanej do przebudowy drogi przebiega przez rzekę Modrzejowicę w km 6+758 w obrębie Odechów (działka nr 584) oraz Młynówkę (nie figuruje w ewidencji wód, urządzeń melioracji wodnych oraz zmeliorowanych gruntów).

Projekt uzgadnia się pod warunkiem:

- skarpy i dno rowów przydrożnych na połączeniu z rzeką należy ubezpieczyć płytami betonowymi na długości po 10 m z każdej strony
- w decyzji wodnoprawnej należy określić odcinek rzeki do konserwacji z uwagi na wprowadzenie wód opadowych do rzeki.

Jednocześnie informuje się:

- inwestycję należy wykonać zgodnie z projektem i obowiązującymi przepisami
- przed przystąpieniem do realizacji inwestor winien uzyskać wymagane prawem opinie, uzgodnienia i pozwolenia w tym pozwolenie wodnoprawne
- rzeka Modrzejowica zaliczana jest do powierzchniowych wód płynących, stanowiących własność Skarbu Państwa w zarządzie Marszałka Województwa Mazowieckiego. W związku z powyższym przed przystąpieniem do realizacji zadania należy uzyskać zgodę na użyczenie gruntów pod wodami płynącymi od Marszałka Województwa Mazowieckiego – Urząd Marszałkowski Województwa Mazowieckiego w Warszawie- Delegatura w Radomiu, ul. Kościuszki 5 A, 26-600 Radom
- o terminie rozpoczęcia i zakończenia robót związanych z przebudową mostu należy poinformować Wojewódzki Zarząd Melioracji i Urządzeń Wodnych w Warszawie Oddział w Radomiu, Inspektorat w Zwoleniu
- w trakcie realizacji inwestycji w rejonie obiektu należy zapewnić swobodny przepływ wód rzeki Modrzejowicy
- ewentualne szkody powstałe w wyniku realizacji inwestycji i eksploatacji obiektu obciążają inwestora.

Do wiadomości :

1) Starostwo Powiatowe w Radomiu ul. Domagalskiego 7

INSPEKTORATU
[Podpis]
mgr Jolanta Polczyk

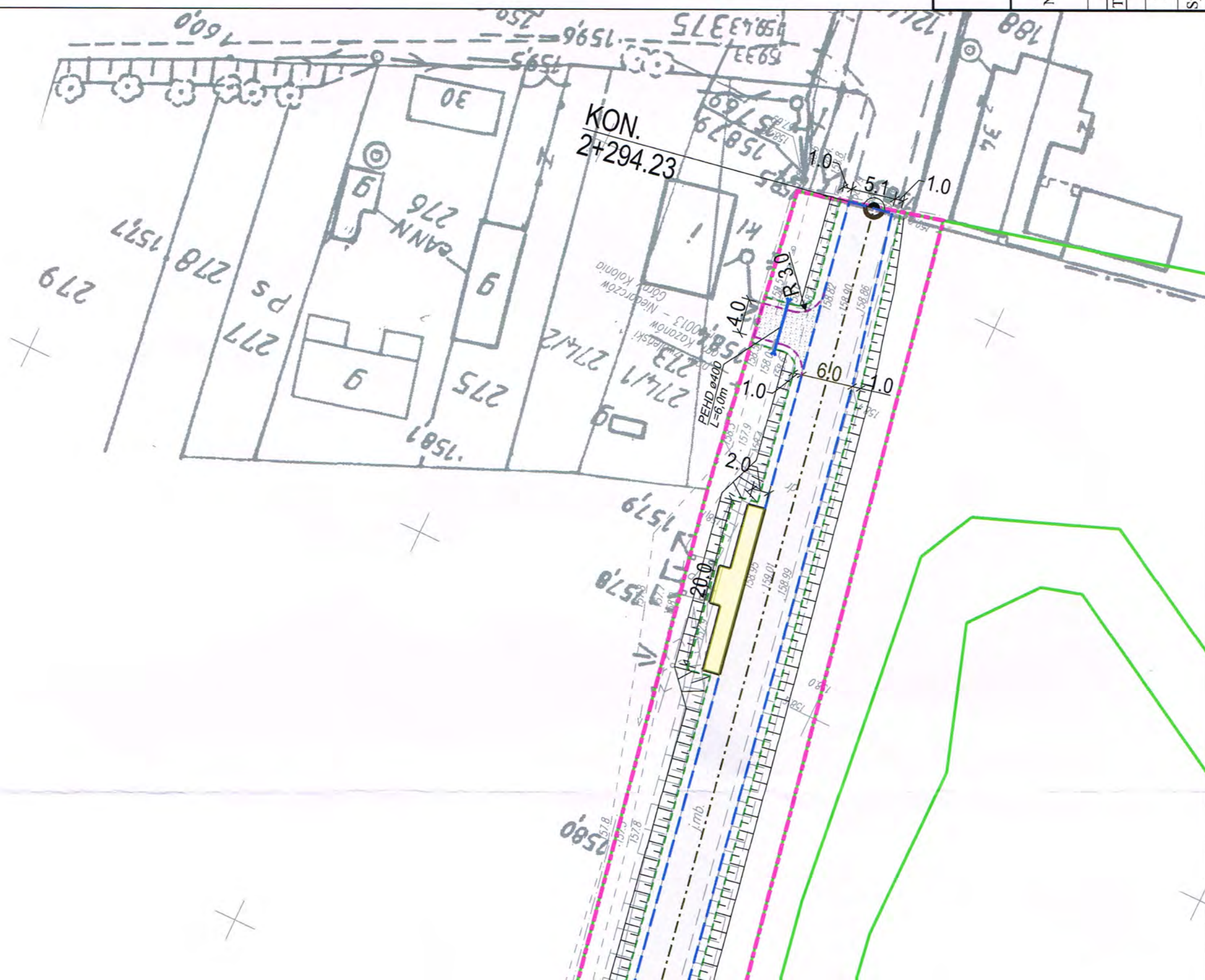
2) Urząd Miasta i Gminy w Skryszewie ul. Słowackiego 6, 26-640 Skaryszew

3) A/a




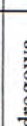
Legenda:

- projektowany krawężnik wyniesiony 20x30cm
- projektowany krawężnik wtopiony 12x25cm
- projektowana krawędź jezdni
- projektowane obrzeże
- granica pasa drogowego
- granice działek ewidencyjnych
- numery działek ewidencyjnych
- projektowana oś ulicy
- istniejące zjazdy z betonowej kostki brukowej do regulacji wysokościowej
- projektowana jezdnia z betonu asfaltowego
- istniejący zjazd betonowy do regulacji wysokościowej
- projektowana nawierzchnia z betonowej kostki brukowej koloru szarego gr. 8 cm
- projektowana nawierzchnia z płyt ażurowych typu ECO
- projektowane zjazdy z kruszywa łamanego słab. mechanicznie
- projektowane pobocze z kruszywa naturalnego gr. 15cm
- projektowane rowy przydrożne
- projektowane przepusty pod zjazdami



DRO PIOTR PORCZYK
PROJEKT

UL. POSŁAŃCÓW 3
04-409 WARSZAWA
TEL. 691945647 WWW.DROPROJEKT.COM.PL

Nazwa i adres obiektu:	<p align="center">PROJEKT BUDOWLANY PRZEBUDOWA DROGI POWIATOWEJ NR 3536W Odechów - Kowalków - Sienno</p>				Nr egz.
Obiekt:	DROGA				
Tytuł rysunku:	PROJEKT ZAGOSPODAROWANIA TERENU				
	Imię i nazwisko	Nr uprawnień	Specjalność	Podpis	Skala:
Projektant:	mgr inż. Piotr Porczyk	MAZ/0175/POOD/11	drogowa		Nr rys. 2.5
Sprawdzający:	mgr inż. Mariusz Duma	MAZ/0394/POOD/11	drogowa		Data: październik 2015

W-11
km 2+156.52
kat 21.160
N 5682779.70
E 7524444.41
R 200.00

W-10
km 2+060.35
kat 1.115
N 5682872.46
E 7524392.76
R 1000.00

